

住宅型有料老人ホーム

# ケアホーム寝屋川宝町



☎ 0120-255-616 | ハートケアグループ



# ❀ 住宅型有料老人ホームとは？

1. 介護保険の在宅サービスがご利用いただけます。
2. 食事などのサービスがついた高齢者向けの住宅です。  
旬の食材を取り入れたメニューで季節感を大切にしています。  
また、身体状況にあわせ、普通食・キザミ食・ミキサー食など対応しています。
3. 介護サービスを利用する場合、それぞれの事業所ごとに契約が必要です。

## ケアホーム寝屋川宝町で利用できる 介護保険サービス

### デイサービス

レクリエーション・  
趣味活動の時間を  
楽しく過ごせます。

### 訪問看護

必要な方が個別に訪問看護やリハビリサービスを受けることができます。

### 訪問介護

必要な訪問介護サービスを受けることができます。

### ケアプラン

ケアマネジャーが最適なケアプランを立てます。

### 福祉用具レンタル

福祉用具をレンタルできます。

## ✿ 4つの安心



### 介護

24時間介護体制  
介護職員が24時間常駐。  
安心して暮らせます。



### 医療

- 定期的な訪問診療 \*(月2回)
- 協力医療機関との  
24時間連絡体制あり。



### デイサービス

建物内に併設のため  
通うことなく安心して  
ご利用いただけます。

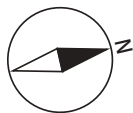


### 料金

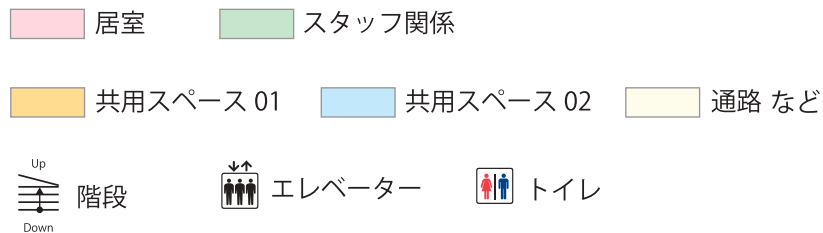
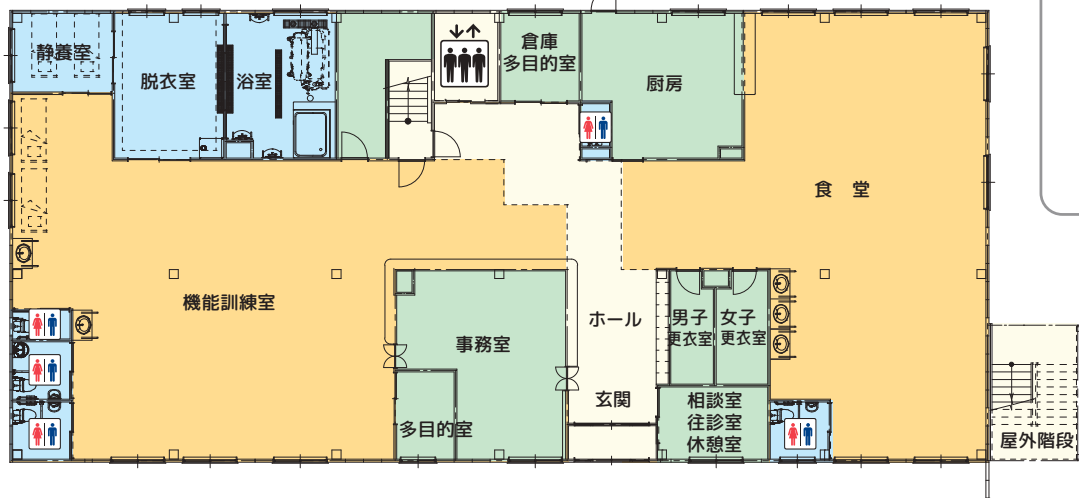
わかりやすい料金設定

- ✿ 部屋代
- ✿ 食事代
- ✿ 管理費
- ✿ 日常生活支援費

# ❀ フloor図



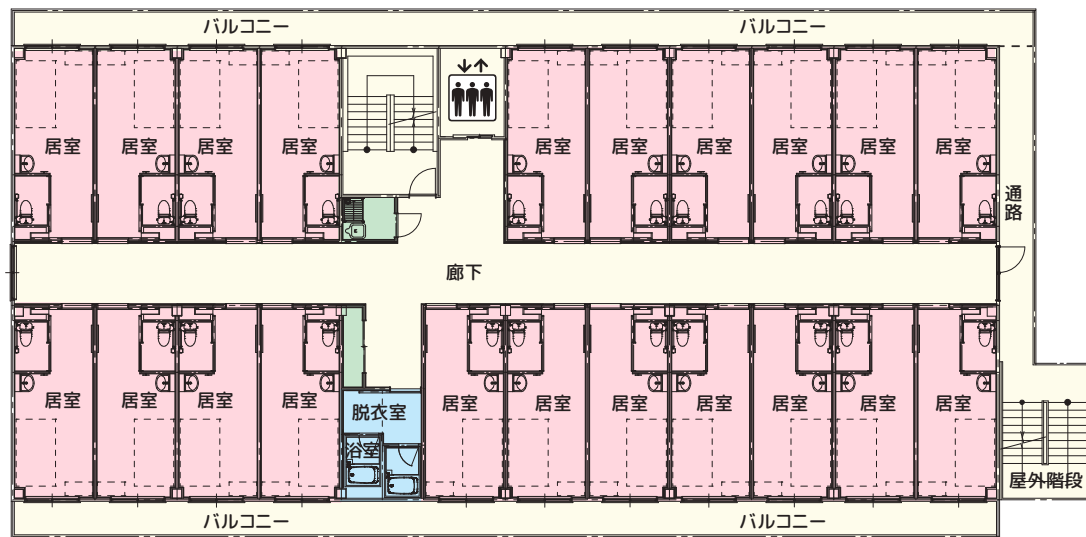
1F



## 緊急コールボタン設置

いざという時も安心!

2~4F



## 全室バリアフリー設計

### 施設概要

- 建物構造 : 鉄骨造 4階建
- 総室数 : 63室
- 共用部・施設 : 食堂、浴室、トイレ、エレベーター

# ❁ 施設のご案内

廊下



食堂



外観



浴室  
(デイサービス)



機械浴



※写真は当社既存施設より

# ✿ 居室

居室



プライバシーが守られた快適な居住空間を提供します。緊急コールボタン設置で、いざという時も安心です。

洗面



トイレ



全室 洗面・トイレ・エアコン（加湿機能付き）・カーテン  
緊急コールボタン・タンス・テレビ・ゴミ箱付

※写真は当社既存施設より

# 🍀 お食事



※献立の例



ちらし寿司



郷土料理

食事は楽しみです。季節の食材を中心に、新鮮な魚や野菜を取り入れたお食事を提供します。主食や副食の柔らかさを調節したり、咀嚼（そしゃく）や嚥下（えんげ）の状態に合わせてきざみ食やミキサー食等の対応もいたします。

※写真は当社既存施設より

午前	午後									
<p style="text-align: center;"><b>集団体操</b></p> <ul style="list-style-type: none"> <li>・スリング（ひもを使った運動）</li> <li>・タオル体操（タオルを使って生活動作をイメージした運動）</li> <li>・ラジオ体操</li> <li>・軽体操</li> </ul> <p style="text-align: center;"><b>ご利用者に合わせたプログラム</b></p> <p>下肢筋力の維持や向上を目指して…                  平行棒での歩行トレーニング、段差昇降は歩行安定に効果があると言われてしています。                  “継続は力なり”です。職員もしっかりとサポートしますので、一緒に頑張りましょう！                  他にもストレッチなど腹筋や背筋の力をつけるトレーニングで座る姿勢や立つ姿勢を保ち、食べることや歩くことなどいつまでも楽しみを持って生活ができるようにプログラムの提供をさせていただきたいと思っています。</p> <p style="text-align: center;"><b>リラクゼーションコーナーも充実</b></p> <p>マッサージや足湯、メドマー、イージ・ウォークなどご自由にご利用いただけます。</p>	<p style="text-align: center;"><b>集団体操</b></p> <ul style="list-style-type: none"> <li>・リズム体操（おきなわ民謡）</li> </ul> <p style="text-align: center;"><b>レクリエーション</b></p> <ul style="list-style-type: none"> <li>・集団レク（ゲーム）</li> <li>・頭体操</li> </ul> <p style="text-align: center;"><b>自主訓練</b></p> <ul style="list-style-type: none"> <li>・平行棒・歩行など</li> </ul> <p style="text-align: center;"><b>サークル活動</b></p> <p>将棋や貼り絵など、これまで楽しまれていた趣味活動も継続して取り組んでいただけます。                  ご自身のライフスタイルで、充実した時間を過ごしていただけるよう準備させていただきたいと思っております。</p> <p style="text-align: center;">● サークル活動の一覧 ●</p> <table border="0" style="width: 100%; text-align: center;"> <tr> <td>卓球</td> <td>貼り絵</td> <td>麻雀</td> </tr> <tr> <td>トランプ</td> <td>塗り絵</td> <td>将棋</td> </tr> <tr> <td>カラオケ</td> <td>編み物</td> <td>囲碁</td> </tr> </table>	卓球	貼り絵	麻雀	トランプ	塗り絵	将棋	カラオケ	編み物	囲碁
卓球	貼り絵	麻雀								
トランプ	塗り絵	将棋								
カラオケ	編み物	囲碁								



## ❀ デイサービス



1階に併設のデイサービスでは、ご利用者がお好きなことに取り組み、毎日楽しくすごしていただけます。  
スリングセラピーや機能訓練マシンも充実していますので、元気にリハビリにも励んでいただけます。



# ❀ デイサービス

## 【スリングセラピー】

北欧で開発されたレッドコード（天井から吊るされた赤いロープ）を利用する運動です。

10人前後のグループで音楽に合わせて、休息をはさみながら行う約45分程度の楽しいメニューです。

### このような方にお勧めです

- 姿勢が悪い方
- 脳梗塞後遺症の方
- 楽しく運動がしたい方
- 体力低下を予防したい方
- 歩くのが不安定になってきた方 等々



## 効果について

### ① 機能回復効果

- バランス能力向上  
⇒日常動作の改善（転倒防止）
- 循環機能の改善、筋力強化
- 生活習慣病の予防、改善
- 脳卒中後の日常生活動作改善

### ② リラクゼーション効果

- ストレス発散
- 首、肩こり軽減
- 肩、腰、膝など関節の痛み軽減
- 筋肉の緊張をほぐし、関節の柔軟性向上



# ❀ ケアホームの生活



秋祭り



運動会



スイカ割り



お花見



ボランティア訪問(歌体操)



お誕生日会

※写真は当社既存施設より

# ✿ 医療・看護体制

## 医療

### 協力医療機関

- ・ きたはらファミリークリニック
- ・ りょうき歯科
- ・ ひまわり眼科

きたはらファミリークリニック  
との24時間連絡体制あり

## 看護

月2回は医院の看護師も訪問します。グループ内の訪問看護ステーションとも連携し、必要であれば看護師による処置も可能です。

## □ ご入居いただけます

- ・ 褥瘡
- ・ 心疾患
- ・ 半身麻痺
- ・ てんかん
- ・ 多発性脳梗塞
- ・ 在宅酸素療法
- ・ ペースメーカー
- ・ 認知症（徘徊含む）
- ・ パーキンソン症候群
- ・ 末期の悪性腫瘍（ガン）
- ・ ストーマ・バルーン留置
- ・ 人工透析（病院側の送迎が可能な場合）

## □ ご相談ください

- ・ 糖尿病（インスリン注射）
- ・ 筋委縮性側索硬化症（ALS）  
（病状の安定。主治医の許可が必要）

上記以外の医療ニーズもご相談ください

上記記載の方でも、主治医の意見・訪問調査・事前調査によってはご入居いただけない場合がございます。必要な介護機器・医療機器は個人でご購入いただきます。医療費等は別途必要になります。

# ご利用料金

敷金

0円

入居時は家賃・管理費1か月分をお支払いいただきます。

## 月額基本利用料金

部屋代 (非課税)	55,000円
管理費 (非課税)	35,000円
食事代 (税込)	55,000円
<b>合計 (税込)</b>	<b>145,000円</b>

- その他の利用料と実費分は、利用月の月末締めでの請求とし、口座振替とさせていただきます。
- 基本料金の精算は、利用日数（日割り精算）による精算となります。
- 退去時には、原状回復にかかった費用をいただきます。
- 食事代には朝食・昼食・夕食と飲み物が含まれます。
- 上記月額基本料金の他、別途介護保険サービス・医療費・お薬代・オムツ・理容などが必要です。
- 入院等の場合には、入居権利維持費として家賃・管理費をお支払いいただきます。
- とろみ剤が必要な方は、別途とろみ剤の費用（3,780円/月）を頂戴いたします。
- 費用は全て税込表記です。
- 消費税率は、食事代・とろみ剤⇒8%（軽減税率対象）、それ以外の課税対象項目⇒10%です。
- 急激な物価変動等により料金を変更する場合があります。

## その他実費料金

日常生活費	寝具代 日用品セット	7,700円/月
	洗濯	1ネット 983円/ネット 6ネット以上 7,865円/月
介護サービス費 (自己負担分)	介護度による	
医療費・お薬代 (自己負担分)	診療による	

### 【オプション】

おむつセット	セット内容による
--------	----------

2026.4.15

# ❀ 入居時に必要な費用と家賃・管理費のご請求について

## 【当月契約 当月入居の場合】 例 4月契約、4月入居の場合

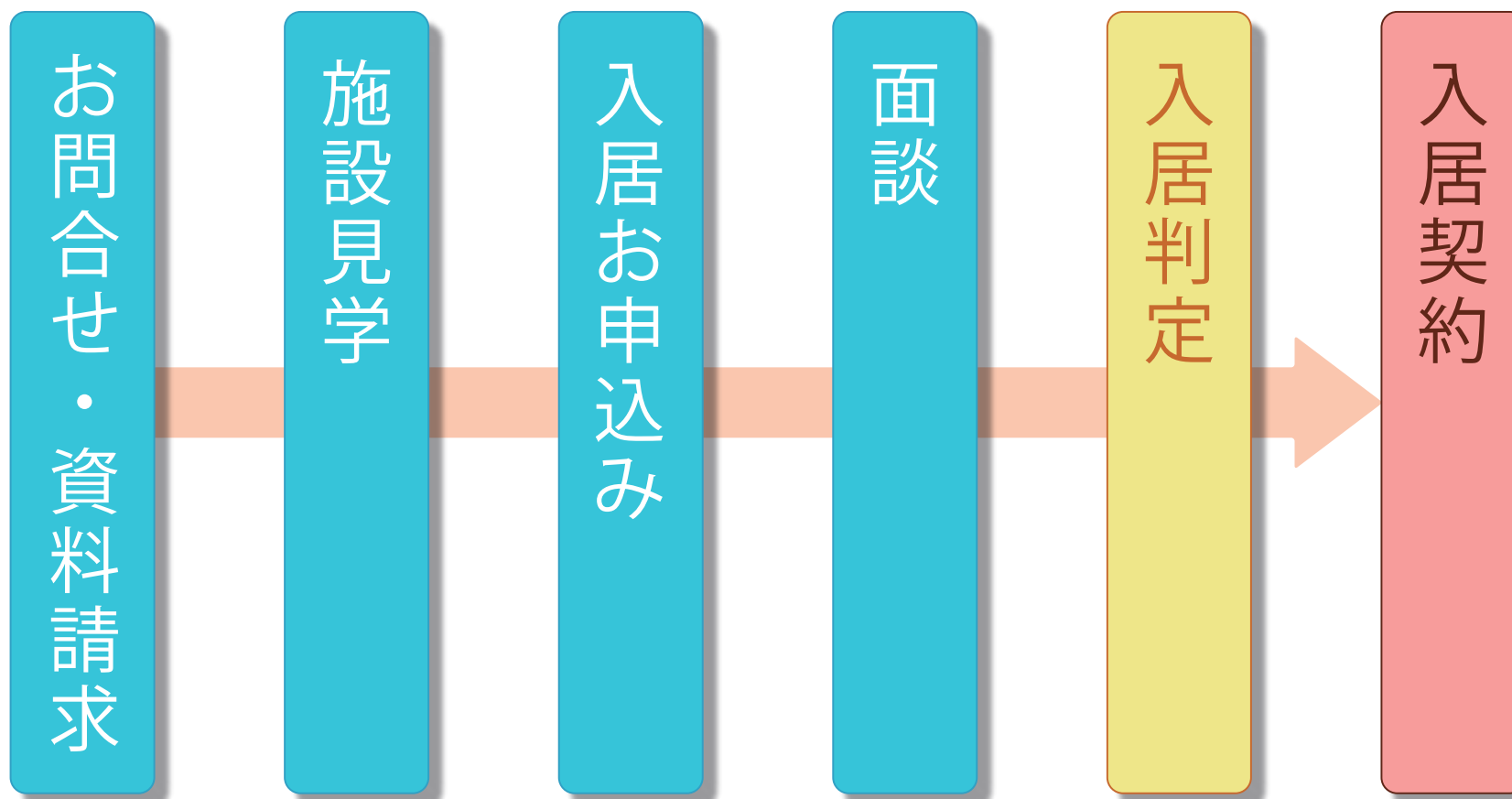
	4月	5月	6月	7月	
お振込みでのお支払い	<p><b>ご契約</b></p> <p>4月日割分 (入居当月分)</p> <ul style="list-style-type: none"> <li>・家賃</li> <li>・管理費</li> </ul> <p>ご契約時に2通請求書をお渡しします。</p>	<p><b>ご入居</b></p> <p>5月分 (入居次月分)</p> <ul style="list-style-type: none"> <li>・家賃</li> <li>・管理費</li> </ul>	<p><b>請求書発送</b> 【発送日】 毎月20日過ぎ</p> <p>6月分</p> <ul style="list-style-type: none"> <li>・家賃</li> <li>・管理費</li> </ul> <p>4月分</p> <ul style="list-style-type: none"> <li>・利用料・介護保険サービス</li> </ul>	<p><b>請求書領収書発送</b> 【発送日】 毎月20日過ぎ</p>	
	口座振替	<p>ご入居までにお支払い願います</p>	<p>月末までにお支払い願います</p>	<p>月末までにお支払い願います</p>	<p><b>口座振替開始</b> 【振替日】 毎月5日</p> <p>7月分</p> <ul style="list-style-type: none"> <li>・家賃</li> <li>・管理費</li> </ul> <p>5月分</p> <ul style="list-style-type: none"> <li>・利用料・介護保険サービス</li> </ul>

# ❀ 入居時に必要な費用と家賃・管理費のご請求について

## 【当月契約 次月入居の場合】 例 4月契約、5月入居の場合

	4月	5月	6月	7月
お振込みでのお支払い	<p><b>ご契約</b></p> <p>5月分 (入居当月分)</p> <ul style="list-style-type: none"> <li>・家賃</li> <li>・管理費</li> </ul> <p>ご契約時に2通請求書をお渡しします。</p> <p>ご入居までにお支払い願います</p>	<p>請求書発送 <small>【発送日】 毎月20日過ぎ</small></p> <p><b>ご入居</b></p> <p>6月分 (入居次月分)</p> <ul style="list-style-type: none"> <li>・家賃</li> <li>・管理費</li> </ul> <p>月末までにお支払い願います</p>	<p>請求書 領収書発送 <small>【発送日】 毎月20日過ぎ</small></p>	<p>口座振替開始 <small>【振替日】 毎月5日</small></p> <p>7月分</p> <ul style="list-style-type: none"> <li>・家賃</li> <li>・管理費</li> </ul> <p>5月分</p> <ul style="list-style-type: none"> <li>・利用料・介護保険サービス など</li> </ul> <p>契約日によっては口座振替が開始されます。</p>
口座振替				

## ✿ ご利用までの流れ



# ✿ ご準備いただくもの

## ★ 保険証等

介護保険被保険者証、健康保険被保険者証、  
身体障害者手帳（お持ちの方）、  
後期高齢者医療被保険者証（75歳～）など

## ★ 印鑑（シャチハタ不可）

## ★ 医療情報

かかりつけ医の診療情報提供書・  
看護サマリ・常備薬・服薬中の薬など

## ★ 年金等収入を証明できるもの

## ★ 衣類

普段着・外出着・下着・室内履きなど

## ★ 洗面・整容

居室用タオル・コップなど

## ★ 福祉用具等

ベッド・車いす・歩行器等は必要に応じて  
介護保険によるレンタルが可能です。  
（車いす・歩行器等で所有のものがあれば  
持ち込みは可能です。）



## Q & A

### Q1. 面会はできますか？

A1. 曜日や人数の制限はございませんが、原則として13時～17時の間をお願いいたします。  
感染症が流行した際には、制限させていただく場合がございます。

### Q2. 外出はできますか？

A2. ご家族様が迎えに来てくだされば外出可能です。  
また、ご家族様の同意があればお一人での外出も可能となっております。

### Q3. 外泊はできますか？

A3. 原則として、ひと月に3日以内をお願いいたします。

### Q4. 食事のキャンセルについて教えてください

A4. 外出や外泊により施設でのお食事が不要な場合、4日前の正午までにキャンセルのご連絡をお願いいたします。

### Q5. 差し入れはできますか？

A5. 医師から制限されていなければ可能です。  
差し入れ品の管理につきましては、ご本人様またはご家族様をお願いいたします。

## ✿ ご家族様からの声

- 入居している母へ、いつも沢山のお声がけを有難うございます。入居してからは笑顔が増え、明るく生活している姿を見ることができ嬉しく思います。
- 施設長には、入居している父の事だけではなく、プライベート面でも気を遣って頂き本当に心強いです。また、父が生活している様子も細かく教えてくれるので安心できます。
- 『お好み焼きやたこ焼きを食べたい。』という母に、クラブ活動を通して機会を設けて頂けました。本人が笑顔で食べているのを見て、ここに入居させて良かったと感じました。食事が上手く摂れず、苦勞していた時期もありましたが施設で工夫して頂いたおかげだと思えます。
- 長期の入院で気力を失っていた母が、施設内のデイサービスでやりたい事を楽しみながら職員さんや他の入居者さんとの人の輪の中で過ごしていることに感動しました。

# アクセス



- ▶ 大阪府寝屋川市宝町 14-2
- ▶ TEL : 072-800-8521

## 公共交通機関でのアクセス

- 京阪本線「寝屋川市駅」より  
京阪バス(守口市駅行き:4系統)乗車  
「宝町」バス停下車 徒歩4分

## お車でのアクセス

- 国道1号線(京阪国道)新橋東交差点を南方向へ  
府道15号線(八尾茨木線)に入り700m左手  
(新宝町交差点過ぎてすぐ左手)