

住宅型有料老人ホーム

# ケアホーム伊賀



0120-255-616

ハートケアグループ



# 住宅型有料老人ホームとは？

1. 介護保険の在宅サービスがご利用いただけます。
2. 食事などのサービスがついた高齢者向けの住宅です。  
旬の食材を取り入れたメニューで季節感を大切にしています。  
また、身体状況にあわせ、普通食・キザミ食・ミキサー食など対応しています。
3. 介護サービスを利用する場合、それぞれの事業所ごとに契約が必要です。

## ケアホーム伊賀で利用できる 介護保険サービス

### デイサービス

レクリエーション・  
趣味活動の時間を  
楽しく過ごせます。

### 訪問看護

必要な方が個別に訪問看護  
やリハビリサービスを受け  
ることができます。

### ヘルパー

必要なヘルパーサービス  
を受けることができます。

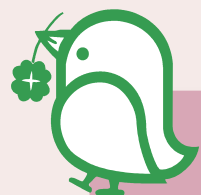
### 福祉用具レンタル

福祉用具をレンタルでき  
ます。

### ケアプラン

ケアマネジャーが最適な  
ケアプランを立てます。

## 4つの安心



### 介護

#### 24時間介護体制

介護職員が24時間常駐。  
安心して暮らせます。



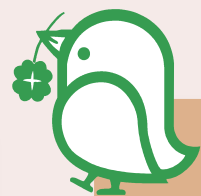
### 医療

- 定期的な訪問診療 \* (月2回)
- 協力医療機関との  
24時間連絡体制あり。



### デイサービス

建物内に併設のため  
通うことなく安心して  
ご利用いただけます。



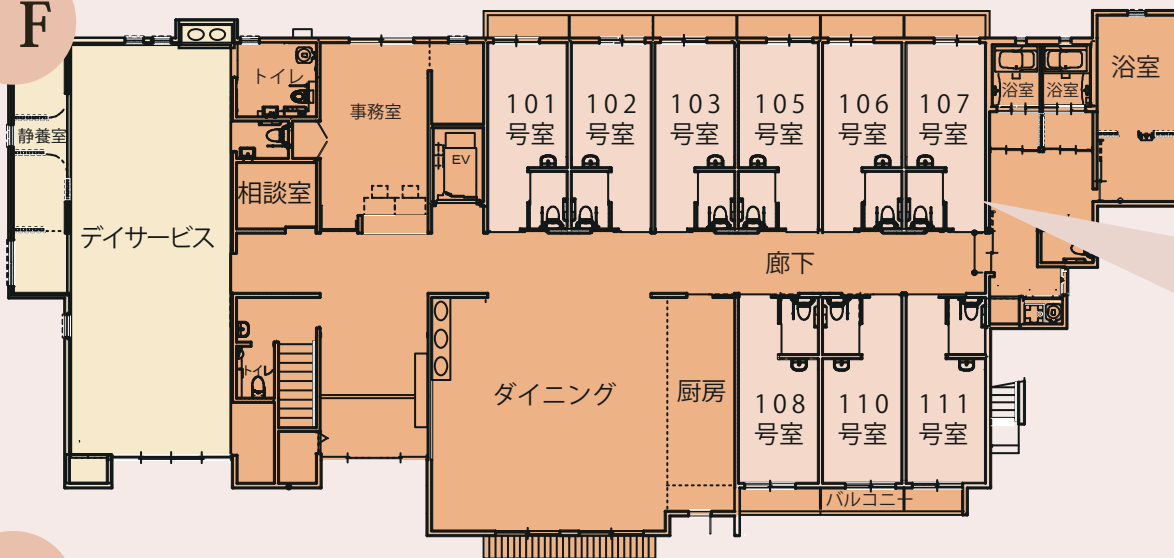
### 料金

わかりやすい料金設定

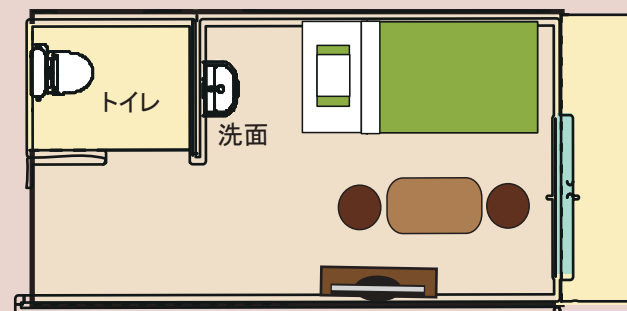
- ✿ 部屋代
- ✿ 食事代
- ✿ 管理費
- ✿ 日常生活支援費

# フロア図

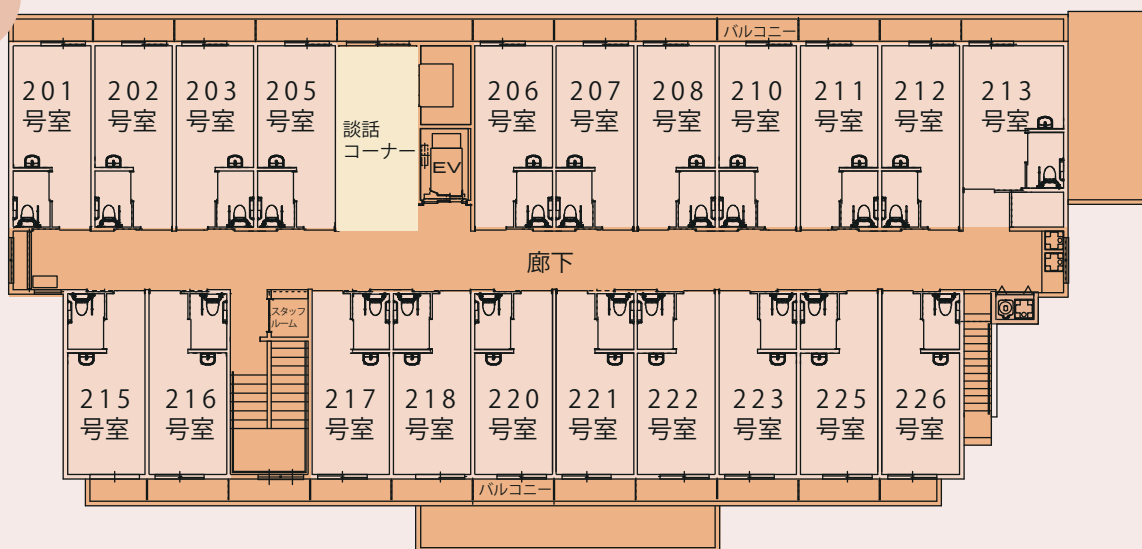
1 F



居室の一例



2 F



施設の種類	住宅型有料老人ホーム
室数	30室
建物の構造	木造2階建
居室面積	16.93 m <sup>2</sup> ~ 17.15 m <sup>2</sup>



# 外観



外観は、白と深い茶色を基調とした上質な色合いです。道路に面した入口には、ブルーのクラッシュタイルで作られた斬新なデザインウォールが描かれています。



# 施設のご案内

## \*ダイニング (1 F)\*



光が差し込む明るい食堂。シンボルツリーの枝垂桜を眺めながらお食事を楽しめます。

## \*廊下 (2 F)\*



## \*浴室 (個浴)\*



# 居室



\*洗面\*

\*トイレ\*



バルコニー付でプライバシーが守られた  
快適な居住空間です。緊急コールボタン  
設置で、いざという時も安心です。

全室 洗面・トイレ・エアコン・緊急コールボタン  
カーテン・タンス・テレビ・加湿器・ゴミ箱付



# お食事



※献立の例



ちらし寿司



郷土料理

食事は楽しみです。季節の食材を中心に、新鮮な魚や野菜を取り入れたお食事を提供します。主食や副食の柔らかさを調節したり、咀嚼（そしゃく）や嚥下（えんげ）の状態に合わせてきざみ食やミキサー食等の対応もいたします。

※写真は当社既存施設より



# デイサービス

## 1日の活動内容

### 午前

#### 集団体操

- ・スリング（ひもを使った運動）

#### ご利用者に合わせたプログラム

下肢筋力の維持や向上を目指して…

平行棒での歩行トレーニング、段差昇降は歩行安定に効果があるとされています。

“継続は力なり”です。職員もしっかりとサポートしますので、一緒に頑張りましょう！

他にもストレッチなど腹筋や背筋の力をつけるトレーニングで座る姿勢や立つ姿勢を保ち、食べることや歩くことなどいつまでも楽しみを持って生活ができるようにプログラムの提供をさせていただきたいと思っています。

#### リラクゼーションコーナーも充実

マッサージ、メドマー、イージ・ウォークなどご自由にご利用いただけます。

### 午後

#### サークル活動

習字やカラオケなど、これまで楽しまれていた趣味活動も継続して取り組んでいただけます。

ご自身のライフスタイルで、充実した時間を過ごしていただけるよう準備させていただきたいと思っております。

#### ● レクリエーションの一覧 ●

水墨画

制作

棒体操

習字

カラオケ

ロードショー

テーブルレク



みなさまのご希望に添えるようサポート致します。

# デイサービス



\*手芸教室\*



\*書道教室\*



ケアホーム伊賀 1 階に併設のデイサービスで、手芸・将棋等ご利用者が好きなことに取り組み、毎日楽しくすごしていただけます。スリングセラピーや機能訓練マシンも充実しています。

# デイサービス

## 【スリングセラピー】

北欧で開発されたレッドコード（天井から吊るされた赤いロープ）を利用する運動です。

10人前後のグループで音楽に合わせて、休憩をはさみながら行う約45分程度の楽しいメニューです。

### このような方にお勧めです

- 姿勢が悪い方
- 脳梗塞後遺症の方
- 楽しく運動がしたい方
- 体力低下を予防したい方
- 歩くのが不安定になってきた方 等々



## 効果について

### ① 機能回復効果

- バランス能力向上  
⇒ 日常動作の改善（転倒防止）
- 循環機能の改善、筋力強化
- 生活習慣病の予防、改善
- 脳卒中後の日常生活動作改善

### ② リラクゼーション効果

- ストレス発散
- 首、肩こり軽減
- 肩、腰、膝など関節の痛み軽減
- 筋肉の緊張をほぐし、関節の柔軟性向上





# イベント

節分



ウェディングパーティー



クリスマス会



食い倒れツアー



ハロウィン



# 医療体制

## 医療

### 協力医療機関

- ・ きたはらファミリークリニック
- ・ おくの歯科
- ・ ひまわり眼科

きたはらファミリークリニック  
との24時間連絡体制あり

## 看護

月2回は医院の看護師も訪問します。グループ内の訪問看護ステーションとも連携し、必要であれば看護師による処置も可能です。

## ご入居いただけます

- ・ 褥瘡
- ・ ペースメーカー
- ・ 心疾患
- ・ 認知症（徘徊含む）
- ・ 半身麻痺
- ・ パーキンソン症候群
- ・ てんかん
- ・ 末期の悪性腫瘍（ガン）
- ・ 多発性脳梗塞
- ・ ストーマ・バルーン留置
- ・ 在宅酸素療法
- ・ 人工透析（病院側の送迎が可能な場合）

## ご相談ください

- ・ 胃ろう
- ・ 糖尿病（インシュリン注射）
- ・ IVH
- ・ 筋委縮性側索硬化症（ALS）  
（病状の安定。主治医の許可が必要）

上記以外の医療ニーズもご相談ください

上記記載の方でも、主治医の意見・訪問調査・事前調査によってはご入居いただけない場合がございます。必要な介護機器・医療機器は個人でご購入いただきます。医療費等は別途必要になります。

# ご利用料金

## ◆ 敷 金

20 万円

入居時は敷金と家賃・管理費1か月分をお支払いいただきます。敷金は退去後に返金致します。

## ◆ 月額基本利用料金

部屋代 (非課税)	60,000 円
管理費 (非課税)	25,000 円
食事代 (税込) ※おやつ・ドリンクサービス含む	52,000 円
生活支援 基本サービス費 (税込)	5,500 円
<b>合計 (税込)</b>	<b>142,500 円</b>

- ・その他の利用料と実費分は、利用月の月末締めでの請求とし、口座振替とさせていただきます。
  - ・基本料金の精算は、利用日数（日割り精算）による精算となります。
  - ・退去時には、原状回復にかかった費用をいただきます。
  - ・食事代には朝食・昼食・夕食とおやつ・飲み物が含まれます。
  - ・生活支援基本サービス費には、居室の掃除・ベッドメイク等、介護保険の対象外サービスが含まれます。
  - ・介護保険サービス・医療費・お薬代・オムツ・理容などは実費です。
  - ・入院等の場合には、入居権利維持費として家賃・管理費をお支払いいただきます。
  - ・費用は全て税込表記です。
  - 消費税率は、食事代・とろみ剤⇒8%（軽減税率対象）、それ以外の課税対象目⇒10%です。
- 急激な物価変動等により料金を変更する場合があります。

## ◆ その他実費料金

日常生活支援費	11,000 円 / 月 ・寝具レンタル ・洗濯サービス（週2回の集配） ・日用消耗品代
介護サービス費 (自己負担分)	介護度による
医療費・お薬代 (自己負担分)	診療による

### 【オプション】

おむつセット	セット内容による
とろみ剤	3,780 円 / 月

2022.11.1



# 入居時に必要な費用と家賃・管理費のご請求について

## 【当月契約 当月入居の場合】 例 4月契約、4月入居の場合

	4月	5月	6月	7月
お振込みでのお支払い	<p><b>ご契約</b></p> <ul style="list-style-type: none"> <li>敷金</li> <li>4月日割分 (入居当月分)</li> <li>家賃</li> <li>管理費</li> </ul> <p>ご契約時に2通請求書をお渡しします。</p>	<p><b>ご入居</b></p> <ul style="list-style-type: none"> <li>5月分 (入居次月分)</li> <li>家賃</li> <li>管理費</li> </ul>	<p><b>請求書発送</b> 【発送日】 毎月20日過ぎ</p> <ul style="list-style-type: none"> <li>6月分</li> <li>家賃</li> <li>管理費</li> <li>4月分</li> <li>利用料・介護保険サービス</li> </ul>	<p><b>請求書 領収書発送</b> 【発送日】 毎月20日過ぎ</p>
口座振替	<p>ご入居までにお支払い願います</p>	<p>月末までにお支払い願います</p>	<p>月末までにお支払い願います</p>	<p><b>口座振替開始</b> 【振替日】 毎月5日</p> <ul style="list-style-type: none"> <li>7月分</li> <li>家賃</li> <li>管理費</li> <li>5月分</li> <li>利用料・介護保険サービス</li> </ul>

# 入居時に必要な費用と家賃・管理費のご請求について

## 【当月契約 次月入居の場合】 例 4月契約、5月入居の場合

	4月	5月	6月	7月
お振込みでのお支払い	<p><b>ご契約</b></p> <ul style="list-style-type: none"> <li>敷金</li> <li>5月分 (入居当月分)</li> <li>家賃</li> <li>管理費</li> </ul> <p>ご契約時に2通請求書をお渡しします。</p> <p>ご入居までにお支払い願います</p>	<p>請求書発送 <small>【発送日】 毎月20日過ぎ</small></p> <p><b>ご入居</b></p> <ul style="list-style-type: none"> <li>6月分 (入居次月分)</li> <li>家賃</li> <li>管理費</li> </ul> <p>月末までにお支払い願います</p>	<p>請求書 領収書発送 <small>【発送日】 毎月20日過ぎ</small></p>	<p>口座振替開始 <small>【振替日】 毎月5日</small></p> <ul style="list-style-type: none"> <li>7月分</li> <li>家賃</li> <li>管理費</li> <li>5月分</li> <li>利用料・介護保険サービス など</li> </ul> <p>契約日によっては口座振替が開始されます。</p>
口座振替				

# ご入居までの流れ

お問合せ・資料請求

施設見学

入居お申込み

面談

入居判定

入居ご契約



# ご準備いただくもの

## ◆ 保険証等

介護保険被保険者証、健康保険被保険者証、  
身体障害者手帳（お持ちの方）、  
後期高齢者医療被保険者証（75歳～）など

## ◆ 印鑑（シャチハタ不可）

## ◆ 医療情報

かかりつけ医の診療情報提供書・  
看護サマリ・常備薬・服薬中の薬など

## ◆ 年金等収入を証明 できるもの

## ◆ 衣類

普段着・外出着・下着・室内履きなど

## ◆ 洗面・整容

タオル・歯ブラシ・コップなど

## ◆ 福祉用具等

ベッド・車いす・歩行器等は必要に応じて  
介護保険によるレンタルが可能です。  
（車いす・歩行器等で所有のものがあれば  
持ち込みは可能です。）

## ご家族様からの声

- ・今現在も母へお声がけいただき、ありがとうございます。
- ・施設長には忙しい中、家族の事やプライベート面でも気を遣っていただき本当に助かっています。
- ・いつも親身にご対応いただき、ありがとうございます。
- ・職員の皆様はとても親切で、感謝しております。
- ・いつも行き届いたケアをありがとうございます。
- ・職員さんや他の入居者様と笑顔で話す姿を見て安心しました。入居して本当に良かったです。
- ・丁寧な対応で安心して預けることができます。
- ・お誕生日も祝っていただき感謝しております。お心遣いをありがとうございました。

# アクセス



〒583-0876 大阪府羽曳野市伊賀1丁目16-1

## 電車

JR  
地下鉄

天王寺

柏原

近鉄

阿部野橋

藤井寺

道明寺

古市

吉野  
河内長野方面

近鉄南大阪線阿部野橋駅

→吉野・河内長野方面行き準急で約14分（藤井寺駅下車）

## バス

近鉄藤井寺駅南側出口

3番乗り場より近鉄バス乗車

- 61系統 四天王寺大学行き
- 63系統 羽曳が丘西三丁目行き
- 64系統 古市駅前行き
- 83系統 桃山台二丁目行き

バス停「御陵前」下車 徒歩約8分

## お車

- ・美原方面から堺・羽曳野線を東方向へ直進、伊賀交差点①を左折。最初の分かれ道②で右折し直進、シゲタ水道前③で左折。最初の分かれ道④で右折し、2本目の道⑤を左折。

- ・藤井寺駅方面から府道190号を南下、牧野整骨院前の信号⑥を右折。シゲタ水道前③で右折して最初の分かれ道④で右折し、2本目の道⑤を左折。

